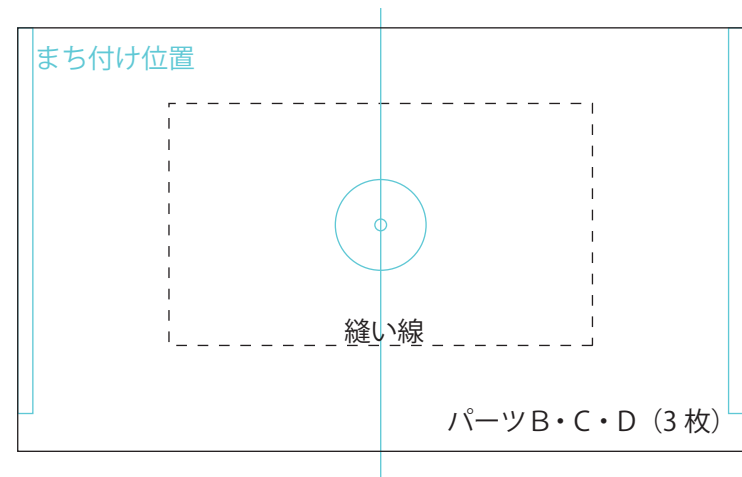
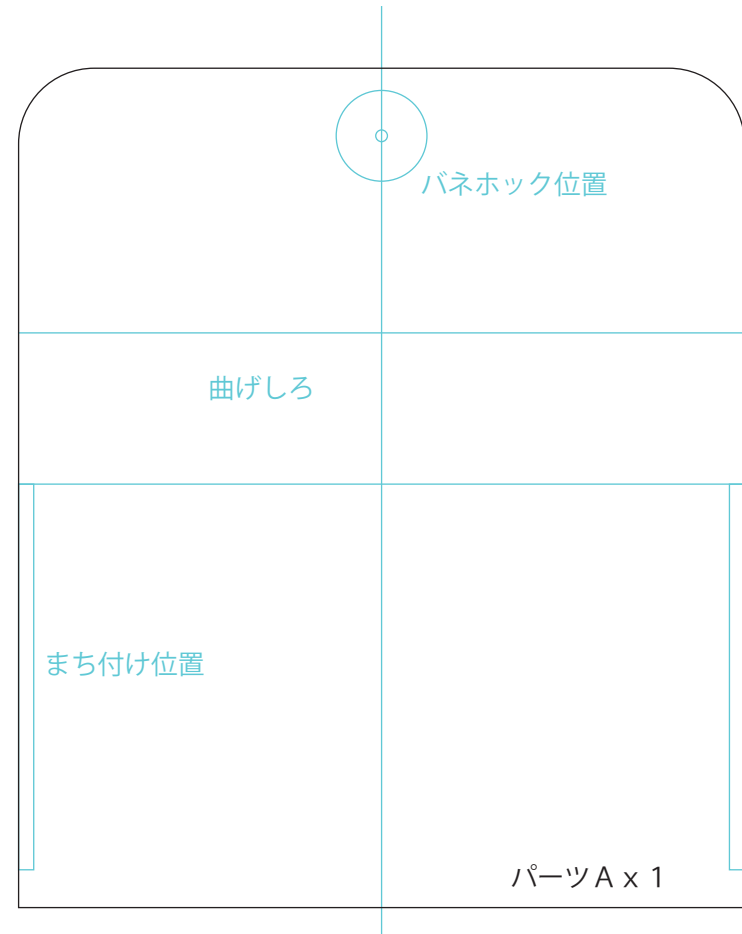
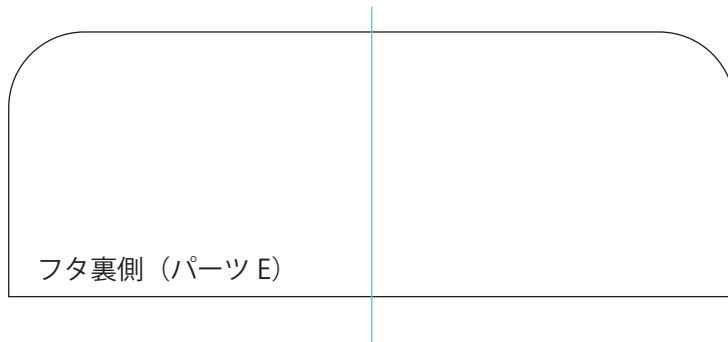
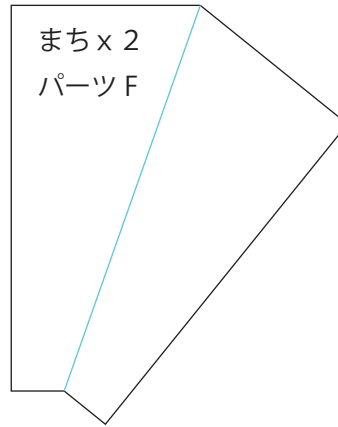
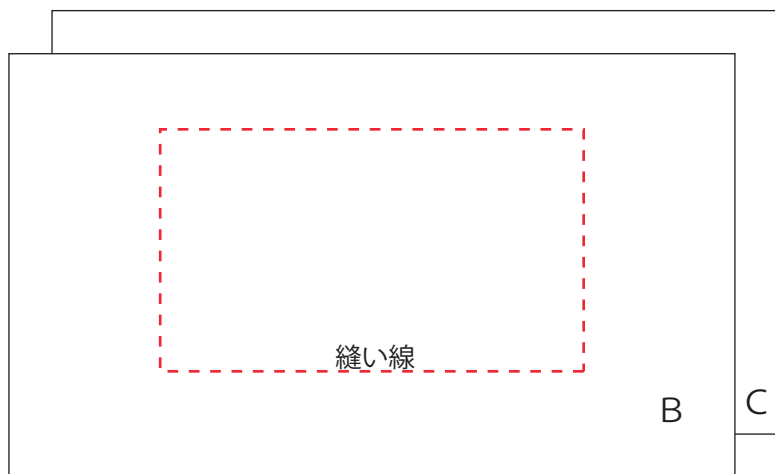


◆型紙

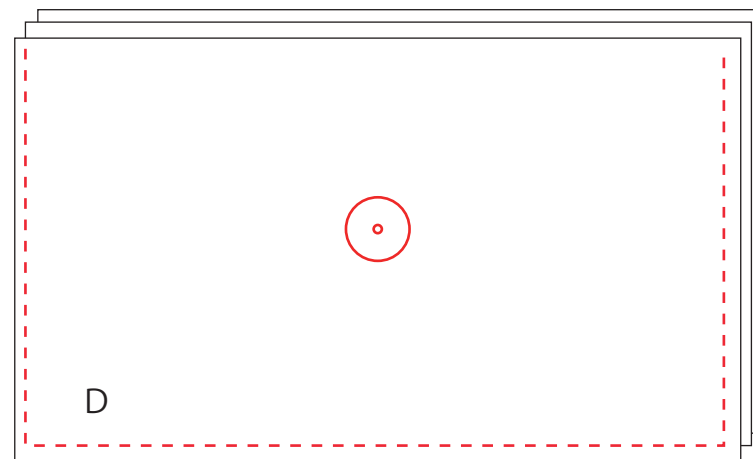


パーツBとCを縫い線で縫い合わせる



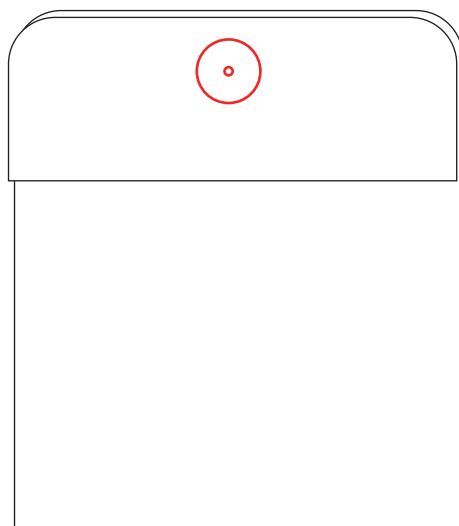
1

Dパーツのバネホックの凸部の金具をつける。
そのあと1のパーツのBとDパーツを縫い合わせる



2

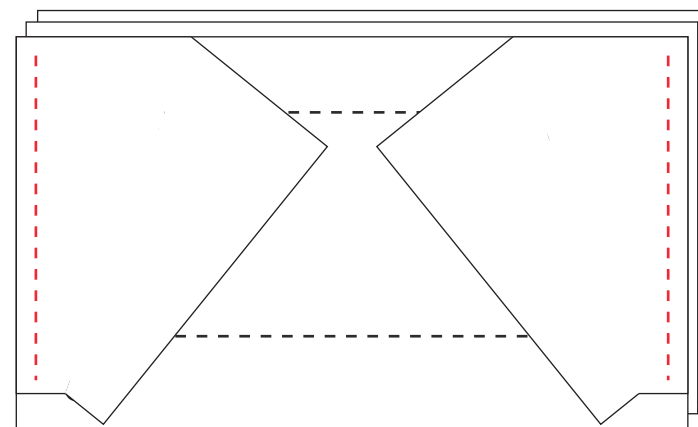
パーツEの下部をコバ仕上げして、
パーツAとEをゴムのりで貼り合わせる
バネホックの凹部の金具をつける



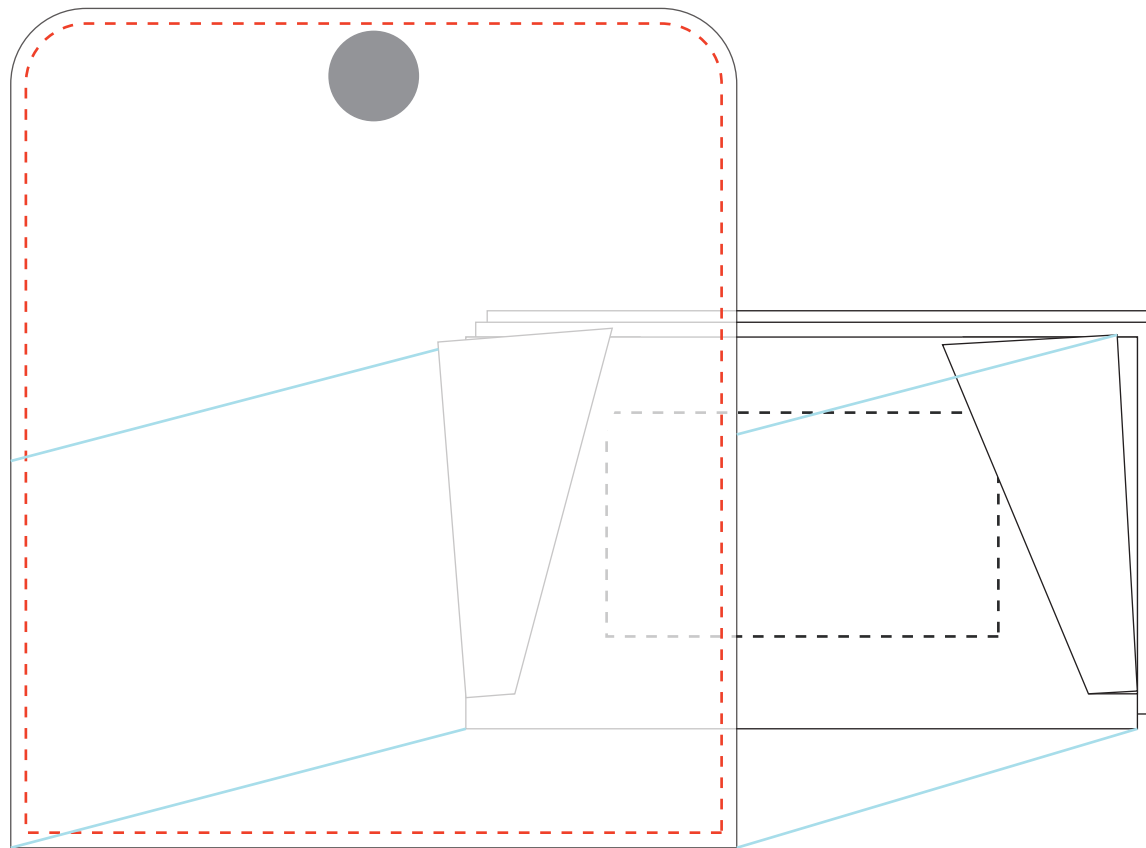
3

4

全体でコバ仕上げできる部分はすべてしておく
2でできたパーツとマチパーツFを縫い合わせる



5.



4のパーツのマチと3のパーツをゴムのりで貼り合わせて周りを縫い合わせる
コバ仕上げしていない箇所を仕上げて完成